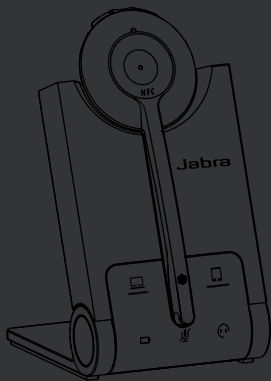


Jabra[®]
YOU'RE ON

JABRA PRO 935



Benutzerhandbuch

jabra.com/pro935

A BRAND BY

GN Netcom

© 2014 GN Netcom A/S. Alle Rechte vorbehalten. Jabra® ist eine eingetragene Handelsmarke von GN Netcom A/S. Alle anderen hier genannten Handelsmarken sind Eigentum ihrer jeweiligen Besitzer. Die Bluetooth®-Wortmarke und -Logos sind Eigentum der Bluetooth SIG, Inc., und jegliche Benutzung dieser Marken durch GN Netcom A/S erfolgt unter Lizenz. (Design und technische Daten können ohne Ankündigung geändert werden.)

HERGESTELLT IN CHINA

MODELL WHB005HS/
WHB005BSU



Bluetooth®

Die **Konformitätserklärung** finden Sie unter
www.jabra.com/CP/US/declarations-of-conformity

1. WILLKOMMEN	4
2. PRODUKTÜBERSICHT	5
3. LADEN DES HEADSETS.....	8
4. TRAGESTIL.....	10
5. VERBINDEN.....	12
6. VERWENDEN.....	16
7. SPRACHFÜHRUNG	18
8. LED-ANZEIGEN AN DER BASISSTATION	19
9. SOFTWARE	21
10. ERWEITERTE EINSTELLUNGEN.....	22
11. SUPPORT.....	25
12. TECHNISCHE DATEN	26

1. WILLKOMMEN

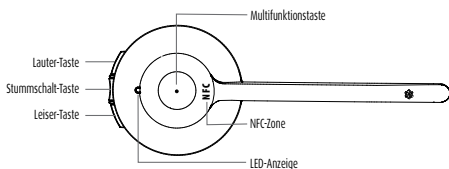
Vielen Dank, dass Sie das Jabra PRO 935 verwenden. Wir hoffen, Sie werden Ihre Freude damit haben!

MERKMALE DES JABRA PRO 935

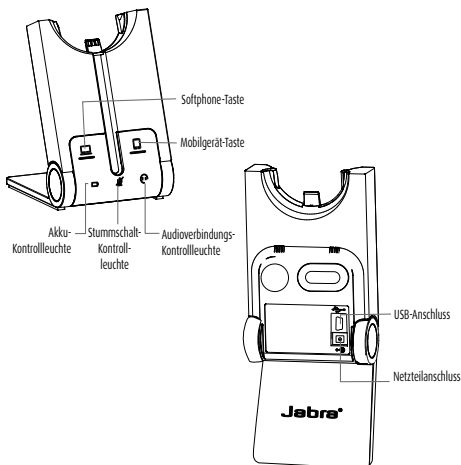
- Einfache Anwendung durch Plug-and-play
- Schnurlose Freiheit – bis zu 100 m von der Basisstation entfernt
- Gesprächszeit von 12 Stunden
- NFC-Technologie – Kopplung mit einer Berührung

2. PRODUKTÜBERSICHT

2.1 HEADSET

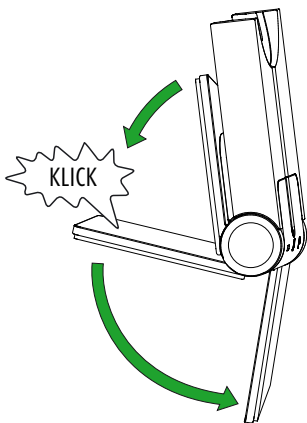


2.2 BASISSTATION



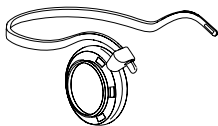
BASIS-KLAPPSTÄNDER

Der Basis-Klappständer für das Jabra PRO 935 kann in drei Stellungen geklappt werden: geöffnet, geschlossen und stehend.

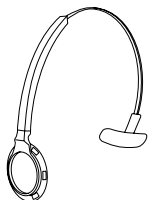


2.3 OPTIONALES ZUBEHÖR

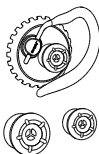
Folgendes Zubehör ist separat für das Jabra PRO erhältlich. Auf jabra.com finden Sie eine umfassende Übersicht des Zubehörs.



Nackenbügel-Halterung



Ersatz-Überkopfbügel-Halterung



Ersatz-Ohrbügel, mit Ohrstücken



Ersatz-Ohrpolster



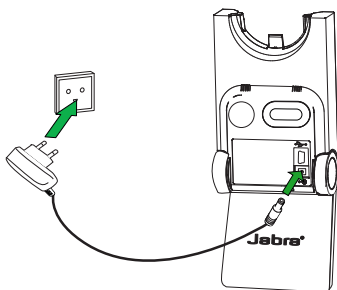
Netzkabel



Ladekabel






3. LADEN DES HEADSETS

Das Headset wird geladen, wenn es in die Basisstation gestellt wird und diese Basisstation an einer Stromversorgung angeschlossen ist.

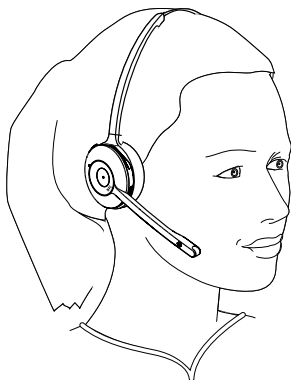


Es dauert ca. 3 Stunden, um das Headset aufzuladen.

3.1 AKKULADESTAND DES HEADSETS

ANZEIGE	AKKULADESTAND
	Hoch
	Mittel
	Niedrig
	Sehr niedrig
	Akku lädt

4. TRAGESTIL



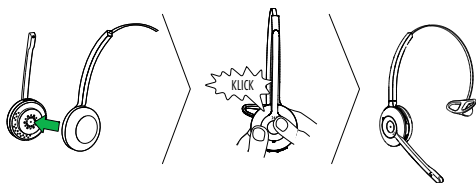
Das Headset Jabra PRO 935 kann auf drei verschiedene Arten getragen werden:

- Überkopfbügel
- Ohrbügel (optionales Zubehör)
- Nackenbügel (optionales Zubehör)

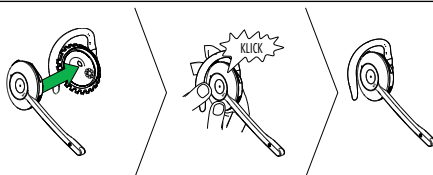
Das Headset kann am linken oder am rechten Ohr getragen werden.

HINWEIS: Das Mikrofon muss nahe am Mund positioniert sein, um eine maximale Geräuschunterdrückung zu erreichen.

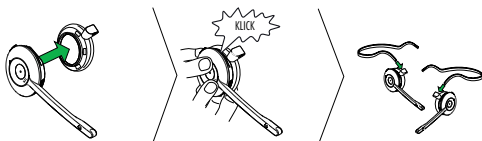
4.1 ÜBERKOPFBÜGEL



4.2 OHRBÜGEL (OPTIONALES ZUBEHÖR)



4.3 NACKENBÜGEL (OPTIONALES ZUBEHÖR)

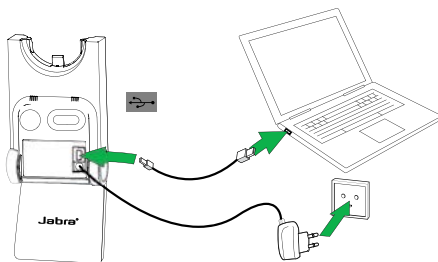


HINWEIS: Nackenbügel und Ohrbügel sind auf jabra.com erhältlich

5. VERBINDEN

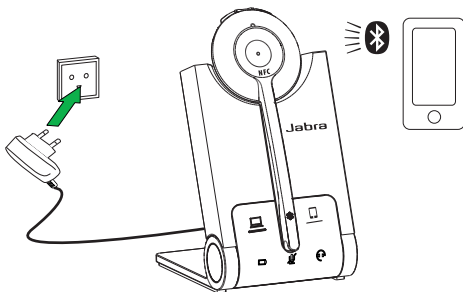
5.1 VERBINDUNG MIT DEM PC (SOFTPHONE)

1. Schließen Sie die Basisstation mit dem mitgelieferten Netzladegerät an einer Wandsteckdose an.
2. Schließen Sie die Basisstation mit dem mitgelieferten USB-Kabel an den PC an. Das PC-Symbol an der Basisstation leuchtet auf.
3. Stecken Sie das Headset in die Basisstation.



5.2 VERBINDEN MIT DEM MOBILGERÄT

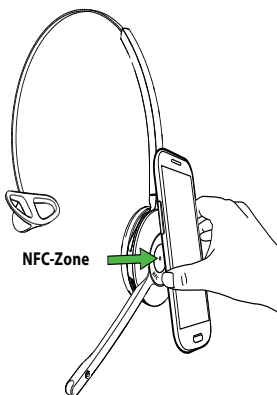
1. Schließen Sie die Basisstation an den Netzstrom an.
2. Drücken Sie auf die Mobilgeräte-Taste an der Basisstation.
3. Der Kopplungsmodus wird im Headset angesagt und die Mobilgeräte-Kontrollleuchte leuchtet auf.
4. Folgen Sie den gesprochenen Kopplungsanweisungen des Headsets, um Ihr Bluetooth-Gerät zu koppeln.



5.3 VERBINDEN MIT DEM MOBILGERÄT (NFC)

NFC ist eine schnellere, einfachere Möglichkeit zum Verbinden von zwei Bluetooth-Geräten.

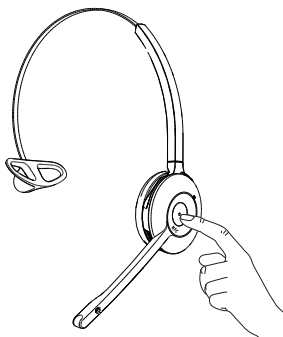
1. Aktivieren Sie NFC an Ihrem Mobilgerät.
2. Halten Sie die NFC-Zone am Mobilgerät an die NFC-Zone am Headset.



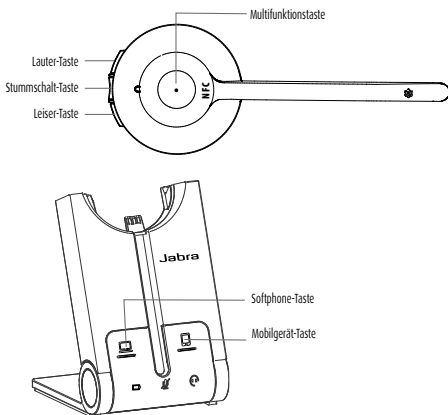
5.4 VERBINDEN MIT DEM MOBILGERÄT (OHNE BASISSTATION)

Das Headset kann direkt mit einem Mobilgerät verbunden werden.

1. Stellen Sie sicher, dass das Headset ausgeschaltet ist.
2. Drücken Sie zum Einschalten des Headsets und zum Wechseln in den Kopplungsmodus die Multifunktions-taste und halten Sie sie (5 Sekunden lang) gedrückt.
3. Folgen Sie den gesprochenen Kopplungsanweisungen des Headsets, um Ihr Mobilgerät zu koppeln.



6. VERWENDEN



FUNKTION	AKTION
Headset ein/aus	Drücken Sie zum Einschalten (1 s lang) auf die Multifunktionstaste . Drücken Sie sie zum Ausschalten 3 Sekunden lang
Anruf annehmen/ beenden	Tippen Sie auf die Multifunktionstaste
Anruf ablehnen	Tippen Sie zwei Mal auf die Multifunktionstaste
Anruf einleiten (Softphone)	Tippen Sie zwei Mal auf die Multifunktionstaste , wenn Sie nicht gerade telefonieren
Sprachwahl (Mobilgerät)	Tippen Sie (1 s lang) auf die Multifunktionstaste , wenn Sie nicht gerade telefonieren





Lautstärke regeln

Tippen Sie auf die Taste **Lauter** oder **Leiser**



Stumm schalten/
Stummschaltung
aufheben

Tippen Sie auf die
Stummschalt-Taste



Einleiten oder Annehmen
eines Anrufs am
ausgewählten Gerät

Tippen Sie auf die **Softphone**-Taste
oder die **Mobilgerät**-Taste an der
Basisstation.

6.1 BEI MEHREREN ANRUFEN

Das Headset kann mehrere Anrufe annehmen und verwalten.

	ANRUFFUNKTION	SO FUNKTIONIERT ES
	Aktuellen Anruf beenden und eingehenden Anruf annehmen	Tippen Sie auf die Multifunktionstaste
	Umschalten zwischen gehaltenem und aktivem Anruf	Halten Sie die Multifunktionstaste (2 s lang) gedrückt
	Aktuelles Gespräch halten und eingehenden Anruf annehmen	Halten Sie die Multifunktionstaste (2 s lang) gedrückt
	Abweisung eines eingehenden Anrufs und Weiterführung des aktiven Gesprächs	Tippen Sie zwei Mal auf die Multifunktionstaste
	Aktuelles Gespräch halten und eingehenden Anruf annehmen	Tippen Sie auf die Softphone -Taste oder die Mobilgerät -Taste an der Basisstation.

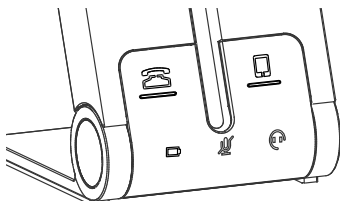
7. SPRACHFÜHRUNG

Das Headset gibt eine Vielzahl von Sprachmeldungen als Sprach- und Verbindungsleitfaden wieder.

ZUHÖREN	WAS SIE HÖREN
	Öffnen Sie an Ihrem Mobilgerät das Bluetooth-Menü und verbinden Sie es mit dem Jabra PRO
	Einschalten
	Ausschalten
	Sehr niedriger Akkustand
	Mobilgerät verbunden
	Mobilgerät getrennt
	PC verbunden
	PC getrennt
	Stummschaltung ein
	Stummschaltung aus

8. LED-ANZEIGEN AN DER BASISSTATION

An der Basisstation des Jabra PRO 935 befinden sich fünf LEDs zur Anzeige des Akkustandes, des Gesprächsstatus und von Ereignissen.



LED	EREIGNIS
	Eingehender Anruf
	Im Gespräch
	Anruf gehalten
	Es wird versucht, eine Verbindung herzustellen
	Akku lädt (langsames Blinken)
	Akku voll

LED	EREIGNIS
	Sehr niedriger Akkustand
	Akku fast komplett leer (schnelles Blinken)
	Ruhemodus (langsames Blinken)
	Unbekannter Akkustatus
	Mikrofon stumm geschaltet
	Aktive Audioverbindung zwischen Headset und Basisstation
	Nach dem Headset wird gesucht

9. SOFTWARE

9.1 JABRA PC SUITE

Die Jabra PC Suite ist eine Sammlung von Software, die speziell für die Unterstützung, Verwaltung und die optimale Funktionalität von Jabra-Geräten entwickelt wurde.

Die neueste Version finden Sie auf jabra.com/pcsuite

Es wird sehr empfohlen, die Jabra PC Suite zu installieren.

9.2 AKTUALISIEREN DER FIRMWARE

Durch das Aktualisieren der Firmware wird die Leistung Ihres Jabra PRO 935 verbessert oder es werden ihm neue Funktionen hinzugefügt. Für die Firmware-Aktualisierung muss die Jabra PC Suite installiert sein.

So aktualisieren Sie die Firmware:

1. Schließen Sie das Gerät mit dem USB-Kabel am PC an.
2. Laden Sie die Jabra PC Suite herunter und installieren Sie sie.
3. Starten Sie den Jabra Firmware Updater oder sehen Sie im Jabra Control Center nach, ob neue Firmware vorhanden ist.

10. ERWEITERTE EINSTELLUNGEN

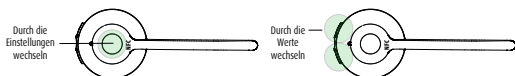
Mit dem Headset lassen sich fünf erweiterte Einstellungen konfigurieren

- Erinnerungston stumm schalten
- Klingelton der Basisstation
- Lautstärke des Basisstation-Klingeltons
- Intellitone
- Drahtlose Reichweite

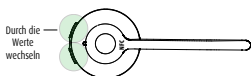
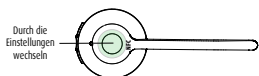
10.1 ÄNDERN DER ERWEITERTEN EINSTELLUNGEN

1. Setzen Sie das Headset auf und halten Sie gleichzeitig die Lautstärketasten am Headset (5 s lang) gedrückt, bis Sie „Setup“ hören. Lassen Sie die Tasten dann los.
2. Tippen Sie auf die Multifunktionstaste, um durch die Einstellungen zu wechseln (siehe die Tabelle unten). Jede Einstellung wird im Headset genannt. Zum Ändern einer Einstellung wechseln Sie mit den Lautstärketasten durch die Einstellungswerte. Tippen Sie zur Auswahl des Werts auf die Multifunktionstaste.
3. Drücken Sie abschließend die Lautstärketaste und halten Sie sie (5 s lang) gedrückt, bis Sie „Goodbye“ hören. Lassen Sie die Tasten dann los. Die Basisstation setzt die Einstellungen zurück und aktualisiert sie.

10.2 LISTE DER ERWEITERTEN EINSTELLUNGEN



EINSTELLUNGS-KONTROLL-LEUCHE	EINSTELLUNG	WERTKONTROLL-LEUCHE	WERT
 x1	Erinnerungston stumm schalten		Ein
			Aus
 x2	Klingelton der Basisstation		Klingelton 1
			Klingelton 2
			Klingelton 3
			Klingelton 4
			Klingelton 5
 x3	Lautstärke des Basisstation-Klingeltons		Hoch
			Mittel
			Niedrig
			Aus



EINSTELLUNGS-KONTROLL-LEUCHE	EINSTELLUNG	WERTKONTROLL-LEUCHE	WERT
	Intellitone		Peakstop
			Peakstop und Intellitone
	Drahtlose Reichweite		Normale Reichweite
			Geringe Reichweite
			Sehr geringe Reichweite

11. SUPPORT

11.1 FAQ

Lesen Sie alle FAQs auf Jabra.com/pro935.

11.2 SO PFLEGEN SIE IHR JABRA-GERÄT:

- Bewahren Sie das Headset immer ausgeschaltet auf.
- Vermeiden Sie eine Aufbewahrung bei extremen Temperaturen (unter -20 °C oder über 45 °C). Dies kann die Lebensdauer des Akkus verkürzen und den Betrieb des Lautsprechers beeinträchtigen.
- Schützen Sie das Headset bzw. die Basisstation vor Regen oder anderen Flüssigkeiten.

12. TECHNISCHE DATEN

JABRA PRO 935	TECHNISCHE DATEN
Gewicht:	Headset: 28 g Basisstation: 162 g
Maße:	Headset: H 131 mm x B 50 mm x L 18 mm Basisstation: H 118 mm x B 76 mm x L 29 mm
Mikrofone:	Mikrofon mit Geräuschunterdrückung
Lautsprecher:	Breitband-Lautsprecher
Reichweite:	Bis zu 100 Meter (Klasse 1)
Bluetooth-Version:	4.0
Gekoppelte Geräte:	Bis zu 8 gekoppelte Geräte, gleichzeitige Verbindung mit zwei aktiven Geräten
Unterstützte Bluetooth-Profile:	Hands Free Profile (v1.6), Headset profile (v1.2)
Gesprächszeit:	Bis zu 12 Stunden
Standby-Dauer:	Bis zu 7 Tage
Umgebungstemperatur:	0 °C bis 40 °C
Lagertemperatur:	-20 °C bis 45 °C
Kopplungs-Passkey oder PIN:	0000

